



# CEHAT

CONFEDERACIÓN ESPAÑOLA DE HOTELES  
Y ALOJAMIENTOS TURÍSTICOS

## HOTEL MONITOR

OCTUBRE 2019



### > Presentaciones



Juan Molas  
*Presidente de CEHAT*

#### **CEHAT**

CEHAT tiene como finalidad representar los intereses de los empresarios hoteleros ante la sociedad, las administraciones públicas y resto de instituciones. Para alcanzar sus fines, debe fomentar el conocimiento de la realidad y el análisis de los resultados obtenidos. Este análisis permite tomar decisiones de inversión, de tipo de negocio y de promoción turística. CEHAT trabaja activamente en asuntos relacionados con la innovación tecnológica, calidad, e informes y estudios para la mejora permanente del sector alojativo en España.



Eduardo Baamonde  
*Presidente de Cajamar*

#### **GRUPO COOPERATIVO CAJAMAR**

Grupo Cooperativo Cajamar, referente de la banca cooperativa española, es uno de los grupos significativos del sistema financiero español. Está integrado por el Banco de Crédito Social Cooperativo y 19 cooperativas de crédito que gestionan un volumen de negocio que sobrepasa los 70.000 millones de euros. Cuenta con más de 1.000 oficinas y 5.600 profesionales que asesoran y dan servicio a 3,5 millones de clientes en toda España. Su actividad se dirige especialmente a las empresas, con soluciones financieras que les aporten valor, dinamicen su negocio, mejoren su competitividad y favorezcan su acceso a nuevos mercados.





# CEHAT

CONFEDERACIÓN ESPAÑOLA DE HOTELES  
Y ALOJAMIENTOS TURÍSTICOS

## HOTEL MONITOR

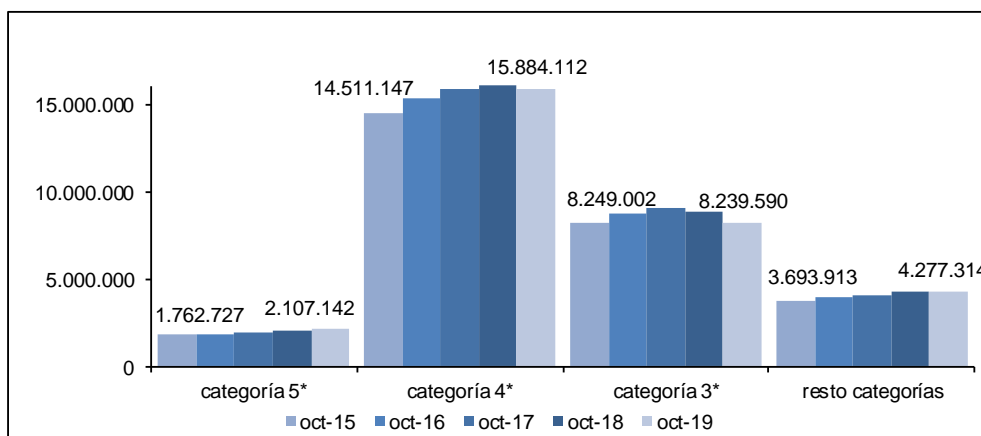
OCTUBRE 2019



### 1) Número de Pernoctaciones

| Categoría                 | Número de pernoctaciones |                      |                             | Comparativa mismo mes año anterior |                      |                             | Comparativa últimos 12 meses |                      |                             |
|---------------------------|--------------------------|----------------------|-----------------------------|------------------------------------|----------------------|-----------------------------|------------------------------|----------------------|-----------------------------|
|                           | Total                    | Residentes en España | Residentes en el extranjero | Total                              | Residentes en España | Residentes en el extranjero | Total                        | Residentes en España | Residentes en el extranjero |
| <b>TOTAL</b>              | <b>30.508.159</b>        | <b>8.765.767</b>     | <b>21.742.391</b>           | <b>-2,00</b>                       | <b>-5,60</b>         | <b>-0,48</b>                | <b>1,16</b>                  | <b>5,15</b>          | <b>2,23</b>                 |
| <b>HOTELES: Estrellas</b> |                          |                      |                             |                                    |                      |                             |                              |                      |                             |
| Cinco                     | 2.107.142                | 328.412              | 1.778.730                   | 2,47                               | 1,85                 | 2,58                        | 8,49                         | 5,89                 | 10,25                       |
| Cuatro                    | 15.884.112               | 3.894.010            | 11.990.102                  | -0,88                              | -3,94                | 0,16                        | 1,57                         | 6,66                 | 1,82                        |
| Tres                      | 8.239.590                | 2.415.968            | 5.823.622                   | -6,89                              | -8,70                | -6,12                       | -2,55                        | 3,46                 | -1,28                       |
| Resto de categorías       | 4.277.314                | 2.127.377            | 2.149.936                   | 1,81                               | -6,02                | 10,96                       | 4,01                         | 4,17                 | 8,76                        |

Fuente: INE



Confederación Española de Hoteles (CEHAT)

Tel. 91.556.71.12

Fax: 91.556.73.61

E-mail: [cehat@cehat.com](mailto:cehat@cehat.com) - [www.cehat.com](http://www.cehat.com)



# CEHAT

CONFEDERACIÓN ESPAÑOLA DE HOTELES  
Y ALOJAMIENTOS TURÍSTICOS

## HOTEL MONITOR

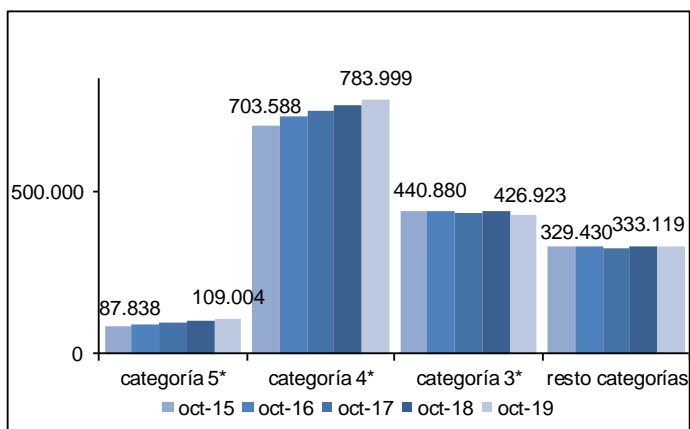
OCTUBRE 2019



### 2) Nº de Plazas Ofertadas

| Categoría                 | Número de plazas ofertadas | Comparativa mismo mes año anterior | Comparativa últimos doce meses |
|---------------------------|----------------------------|------------------------------------|--------------------------------|
| <b>TOTAL</b>              | <b>1.653.045</b>           | <b>0,58</b>                        | <b>1,24</b>                    |
| <b>HOTELES: Estrellas</b> |                            |                                    |                                |
| Cinco                     | 109.004                    | 6,30                               | 7,74                           |
| Cuatro                    | 783.999                    | 1,68                               | 1,85                           |
| Tres                      | 426.923                    | -2,77                              | -0,60                          |
| Resto de categorías       | 333.119                    | 0,70                               | 0,31                           |

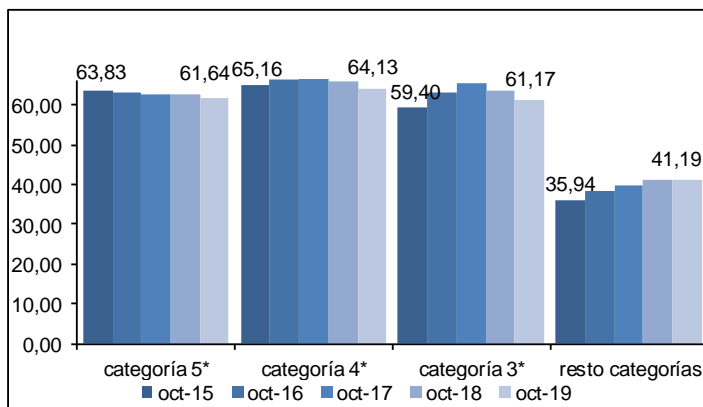
Fuente: INE



### 3) Grado de ocupación por plazas

| Categoría                 | Grado de ocupación por plazas | Comparativa mismo mes año anterior | Comparativa últimos doce meses |
|---------------------------|-------------------------------|------------------------------------|--------------------------------|
| <b>TOTAL</b>              | <b>58,58</b>                  | <b>-2,33</b>                       | <b>0,15</b>                    |
| <b>HOTELES: Estrellas</b> |                               |                                    |                                |
| Cinco                     | 61,64                         | -3,07                              | 0,98                           |
| Cuatro                    | 64,13                         | -2,39                              | -0,20                          |
| Tres                      | 61,17                         | -3,81                              | -1,44                          |
| Resto de categorías       | 41,19                         | 1,14                               | 3,75                           |

Fuente: INE



Confederación Española de Hoteles (CEHAT)

Tel. 91.556.71.12

Fax: 91.556.73.61

E-mail: [cehat@cehat.com](mailto:cehat@cehat.com) - [www.cehat.com](http://www.cehat.com)



# CEHAT

CONFEDERACIÓN ESPAÑOLA DE HOTELES  
Y ALOJAMIENTOS TURÍSTICOS

## HOTEL MONITOR

### OCTUBRE 2019

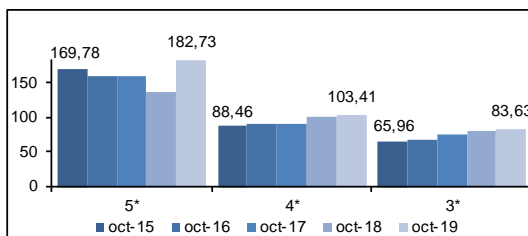


## Ciudades (de más de 500.000 habitantes)

(Barcelona, Bilbao, Madrid, Málaga, Sevilla, Valencia y Zaragoza)

### 4) RevPar (Ingreso medio por habitación disponible)

|        | 5*     | 4*     | 3*    |
|--------|--------|--------|-------|
| oct-15 | 169,78 | 88,46  | 65,96 |
| oct-16 | 161,26 | 91,02  | 68,85 |
| oct-17 | 161,24 | 90,88  | 76,67 |
| oct-18 | 137,62 | 101,11 | 81,21 |
| oct-19 | 182,73 | 103,41 | 83,63 |

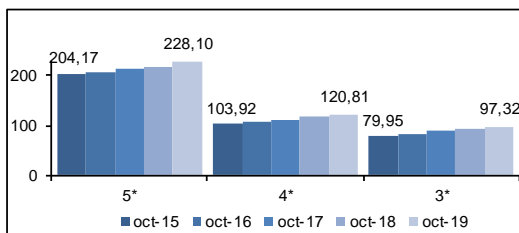


| Zona      | 5*     |        |           | 4*     |        |           | 3*     |        |           |
|-----------|--------|--------|-----------|--------|--------|-----------|--------|--------|-----------|
|           | oct-18 | oct-19 | Variación | oct-18 | oct-19 | Variación | oct-18 | oct-19 | Variación |
| Barcelona | 197,55 | 218,01 | 10,36     | 115,06 | 120,17 | 4,44      | 99,24  | 98,36  | -0,89     |
| Bilbao    | ND     | ND     | ND        | 88,68  | 88,23  | -0,51     | 86,85  | 81,28  | -6,41     |
| Madrid    | 164,89 | 168,16 | 1,98      | 101,51 | 98,98  | -2,49     | 85,48  | 93,44  | 9,31      |
| Málaga    | ND     | ND     | ND        | 98,49  | 102,49 | 4,06      | 71,57  | 74,74  | 4,43      |
| Sevilla   | 191,10 | 196,90 | 3,04      | 94,88  | 100,05 | 5,45      | 85,73  | 76,24  | -11,07    |
| Valencia  | 125,82 | 147,38 | 17,14     | 68,11  | 80,05  | 17,53     | 58,92  | 64,19  | 8,94      |
| Zaragoza  | ND     | ND     | ND        | 52,32  | 50,50  | -3,48     | 41,81  | 42,28  | 1,12      |

Fuente: INE

### 5) ADR (Facturación media por habitación ocupada)

|        | 5*     | 4*     | 3*    |
|--------|--------|--------|-------|
| oct-15 | 204,17 | 103,92 | 79,95 |
| oct-16 | 205,23 | 107,09 | 82,18 |
| oct-17 | 213,62 | 110,11 | 91,39 |
| oct-18 | 217,23 | 117,39 | 94,54 |
| oct-19 | 228,10 | 120,81 | 97,32 |



| Zona      | 5*     |        |           | 4*     |        |           | 3*     |        |           |
|-----------|--------|--------|-----------|--------|--------|-----------|--------|--------|-----------|
|           | oct-18 | oct-19 | Variación | oct-18 | oct-19 | Variación | oct-18 | oct-19 | Variación |
| Barcelona | 259,23 | 273,49 | 5,50      | 133,66 | 141,10 | 5,57      | 108,87 | 114,47 | 5,14      |
| Bilbao    | ND     | ND     | ND        | 103,06 | 106,06 | 2,91      | 105,74 | 98,69  | -6,67     |
| Madrid    | 200,52 | 209,64 | 4,55      | 116,63 | 114,58 | -1,76     | 103,10 | 108,86 | 5,59      |
| Málaga    | ND     | ND     | ND        | 113,18 | 117,71 | 4,00      | 77,85  | 81,90  | 5,20      |
| Sevilla   | 204,61 | 226,46 | 0,82      | 103,54 | 116,51 | 7,83      | 96,85  | 85,75  | -11,46    |
| Valencia  | 154,81 | 171,10 | 10,52     | 83,46  | 95,71  | 14,68     | 70,70  | 74,89  | 5,93      |
| Zaragoza  | ND     | ND     | ND        | 73,44  | 67,23  | -8,46     | 54,08  | 53,07  | -1,87     |

Fuente: INE



Confederación Española de Hoteles (CEHAT)

Tel. 91.556.71.12

Fax: 91.556.73.61

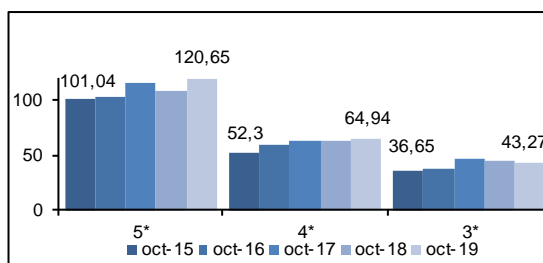
E-mail: [cehat@cehat.com](mailto:cehat@cehat.com) - [www.cehat.com](http://www.cehat.com)



## Ciudades (de 100.00 a 500.000 habitantes)

### 6) RevPar (Ingreso medio por habitación disponible)

|        | 5*     | 4*    | 3*    |
|--------|--------|-------|-------|
| oct-15 | 101,04 | 52,3  | 36,65 |
| oct-16 | 103,34 | 59,17 | 38,09 |
| oct-17 | 116,86 | 63,54 | 47,36 |
| oct-18 | 108,21 | 62,82 | 45,51 |
| oct-19 | 120,65 | 64,94 | 43,27 |

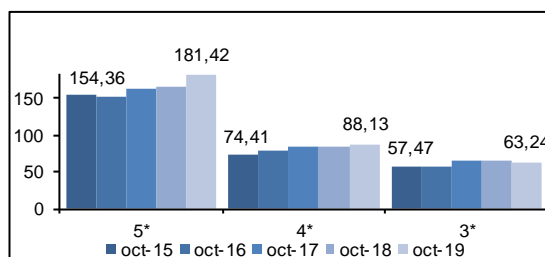


| Zona            | 5*     |        |           | 4*     |        |           | 3*     |        |           |
|-----------------|--------|--------|-----------|--------|--------|-----------|--------|--------|-----------|
|                 | oct-18 | oct-19 | Variación | oct-18 | oct-19 | Variación | oct-18 | oct-19 | Variación |
| Ciudades medias | 108,21 | 120,65 | 11,50     | 62,82  | 64,94  | 3,37      | 45,51  | 43,27  | -4,92     |

Fuente: INE

### 7) ADR (Facturación media por habitación ocupada)

|        | 5*     | 4*    | 3*    |
|--------|--------|-------|-------|
| oct-15 | 154,36 | 74,41 | 57,47 |
| oct-16 | 152,62 | 79,07 | 57,41 |
| oct-17 | 162,47 | 84,12 | 64,84 |
| oct-18 | 164,90 | 85,69 | 65,21 |
| oct-19 | 181,42 | 88,13 | 63,24 |



| Zona            | 5*     |        |           | 4*     |        |           | 3*     |        |           |
|-----------------|--------|--------|-----------|--------|--------|-----------|--------|--------|-----------|
|                 | oct-18 | oct-19 | Variación | oct-18 | oct-19 | Variación | oct-18 | oct-19 | Variación |
| Ciudades medias | 164,90 | 181,42 | 10,02     | 85,69  | 88,13  | 2,85      | 65,21  | 63,24  | -3,02     |

Fuente: INE

Las ciudades englobadas en esta categoría son:

Albacete, Alcalá de Henares, Algeciras, Alicante, Almería, Badajoz, Burgos, Cádiz, Cartagena, Castellón de la Plana, Córdoba, Coruña, San Sebastián, Elche, Gijón, Granada, Huelva, Jaén, Jerez de la Frontera, León, Logroño, Lérica, Marbella, Murcia, Orense, Oviedo, Palma de Mallorca, Las Palmas de Gran Canaria, Pamplona, Reus, Salamanca, La Laguna, Sta. Cruz de Tenerife, Santander, Tarragona, Torre Vieja, Valladolid, Vigo y Vitoria.



# CEHAT

CONFEDERACIÓN ESPAÑOLA DE HOTELES  
Y ALOJAMIENTOS TURÍSTICOS

## HOTEL MONITOR

### OCTUBRE 2019

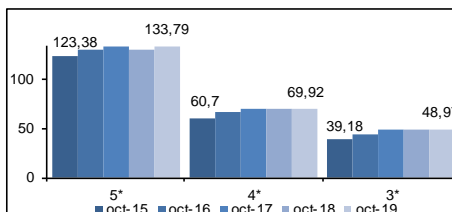


## Zonas Turísticas

(Con municipios de más de 1000 plazas hoteleras)

### 8) RevPar (Ingreso medio por habitación disponible)

|        | 5*     | 4*    | 3*    |
|--------|--------|-------|-------|
| oct-15 | 123,38 | 60,7  | 39,18 |
| oct-16 | 130,15 | 67    | 43,89 |
| oct-17 | 133,07 | 69,51 | 49,18 |
| oct-18 | 130,54 | 70,45 | 49,57 |
| oct-19 | 133,79 | 69,92 | 48,97 |

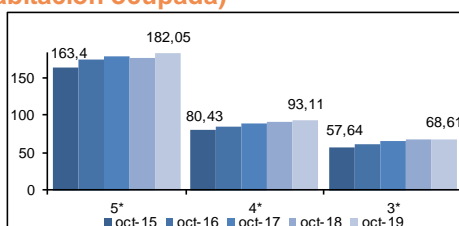


| Zona              | 5*     |        |           | 4*     |        |           | 3*     |        |           |
|-------------------|--------|--------|-----------|--------|--------|-----------|--------|--------|-----------|
|                   | oct-18 | oct-19 | Variación | oct-18 | oct-19 | Variación | oct-18 | oct-19 | Variación |
| Arco mediterráneo | 81,26  | 75,52  | -7,06     | 50,63  | 52,82  | 4,33      | 39,23  | 34,12  | -13,03    |
| Canarias          | 129,55 | 122,54 | -5,41     | 85,30  | 79,25  | -7,09     | 57,21  | 56,95  | -0,45     |
| Costa andaluza    | 113,28 | 126,18 | 11,39     | 60,56  | 59,63  | -1,54     | 43,73  | 40,84  | -6,61     |
| España Verde      | 114,56 | 115,53 | 0,85      | 60,63  | 66,39  | 9,50      | 35,00  | 36,79  | 5,11      |
| Islas Baleares    | 99,88  | 113,62 | 13,76     | 57,75  | 56,16  | -2,75     | 42,71  | 42,99  | 0,66      |
| Zona interior     | 111,97 | 118,74 | 6,05      | 62,19  | 65,28  | 4,97      | 51,10  | 49,92  | -2,31     |

Fuente: INE

### 9) ADR (Facturación media por habitación ocupada)

|        | 5*     | 4*    | 3*    |
|--------|--------|-------|-------|
| oct-15 | 163,4  | 80,43 | 57,64 |
| oct-16 | 174,58 | 85,16 | 60,44 |
| oct-17 | 178,21 | 89,13 | 65,85 |
| oct-18 | 176,52 | 91,45 | 67,13 |
| oct-19 | 182,05 | 93,11 | 68,61 |



| Zona              | 5*     |        |           | 4*     |        |           | 3*     |        |           |
|-------------------|--------|--------|-----------|--------|--------|-----------|--------|--------|-----------|
|                   | oct-18 | oct-19 | Variación | oct-18 | oct-19 | Variación | oct-18 | oct-19 | Variación |
| Arco mediterráneo | 144,44 | 135,24 | -6,37     | 71,23  | 72,10  | 1,22      | 55,69  | 52,20  | -6,27     |
| Canarias          | 155,47 | 154,70 | -0,50     | 98,26  | 97,47  | -0,80     | 67,40  | 72,20  | 7,12      |
| Costa andaluza    | 178,35 | 199,81 | 12,03     | 80,98  | 82,53  | 1,91      | 61,20  | 59,88  | -2,16     |
| España Verde      | 197,46 | 200,99 | 3,20      | 85,51  | 89,72  | 4,92      | 60,90  | 62,42  | 2,50      |
| Islas Baleares    | 165,11 | 188,61 | 14,23     | 86,59  | 88,19  | 1,85      | 66,77  | 65,65  | -1,68     |
| Zona interior     | 146,58 | 150,99 | 3,01      | 80,88  | 83,97  | 3,82      | 69,64  | 66,57  | -4,41     |

Fuente: INE



Confederación Española de Hoteles (CEHAT)

Tel. 91.556.71.12

Fax: 91.556.73.61

E-mail: [cehat@cehat.com](mailto:cehat@cehat.com) - [www.cehat.com](http://www.cehat.com)