



CEHAT

CONFEDERACIÓN ESPAÑOLA DE HOTELES
Y ALOJAMIENTOS TURÍSTICOS

HOTEL MONITOR

JULIO 2021



> Presentaciones



Jorge Marichal
Presidente de CEHAT

CEHAT

CEHAT tiene como finalidad representar los intereses de los empresarios del sector del alojamiento turístico en España ante la sociedad, las administraciones públicas y resto de instituciones. Para alcanzar sus fines, debe fomentar el conocimiento de la realidad y el análisis de los resultados alcanzados. Este análisis permite tomar decisiones de inversión, de tipo de negocio y de promoción turística. CEHAT trabaja activamente en asuntos relacionados con la innovación tecnológica, calidad, e informes y estudios para la mejora permanente del sector al que representa.



Eduardo Baamonde
Presidente de Cajamar

GRUPO COOPERATIVO CAJAMAR

Grupo Cooperativo Cajamar, referente de la banca cooperativa española, es uno de los grupos significativos del sistema financiero español. Está integrado por el Banco de Crédito Social Cooperativo y 19 cooperativas de crédito que gestionan un volumen de negocio que sobrepasa los 70.000 millones de euros. Cuenta con más de 1.000 oficinas y 5.600 profesionales que asesoran y dan servicio a 3,5 millones de clientes en toda España. Su actividad se dirige especialmente a las empresas, con soluciones financieras que les aporten valor, dinamicen su negocio, mejoren su competitividad y favorezcan su acceso a nuevos mercados.



Confederación Española de Hoteles (CEHAT)

Tel. 91.556.71.12

Fax: 91.556.73.61

E-mail: cehat@cehat.com - www.cehat.com



CEHAT

CONFEDERACIÓN ESPAÑOLA DE HOTELES
Y ALOJAMIENTOS TURÍSTICOS

HOTEL MONITOR

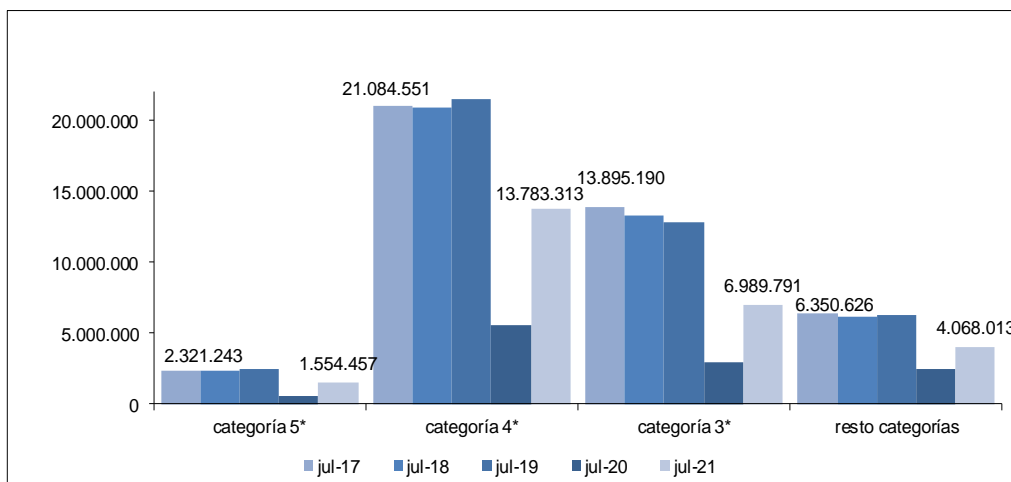
JULIO 2021



1) Número de Pernoctaciones

Categoría	Número de pernoctaciones			Comparativa mismo mes año anterior			Comparativa últimos 12 meses		
	Total	Residentes en España	Residentes en el extranjero	Total	Residentes en España	Residentes en el extranjero	Total	Residentes en España	Residentes en el extranjero
TOTAL	26.395.575	14.927.186	11.468.389	125,00	97,41	175,03	-53,37	-19,09	-74,20
HOTELES: Estrellas									
Cinco	1.554.457	561.214	993.243	155,25	109,09	191,63	-54,39	-2,54	-67,61
Cuatro	13.783.313	7.541.950	6.241.363	146,93	122,44	184,84	-54,52	-15,96	-74,23
Tres	6.989.791	3.822.312	3.167.480	133,37	100,01	192,17	-58,51	-27,39	-77,50
Resto de categorías	4.068.013	3.001.710	1.066.303	59,82	50,73	92,51	-40,91	-18,35	-71,39

Fuente: INE



Confederación Española de Hoteles (CEHAT)

Tel. 91.556.71.12

Fax: 91.556.73.61

E-mail: cehat@cehat.com - www.cehat.com



CEHAT

CONFEDERACIÓN ESPAÑOLA DE HOTELES
Y ALOJAMIENTOS TURÍSTICOS

HOTEL MONITOR

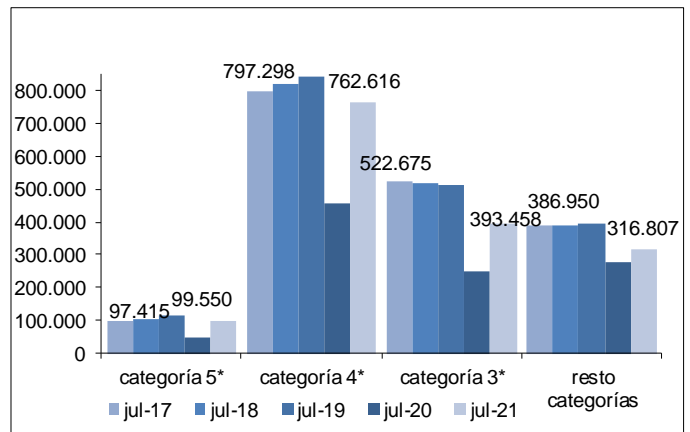
JULIO 2021



2) N° de Plazas Ofertadas

Categoría	Número de plazas ofertadas	Comparativa mismo mes año anterior	Comparativa últimos doce meses
TOTAL	1.572.430	50,57	-18,41
HOTELES: Estrellas			
Cinco	99.550	92,90	-13,45
Cuatro	762.616	66,54	-20,38
Tres	393.458	54,66	-27,28
Resto de categorías	316.807	12,99	-7,07

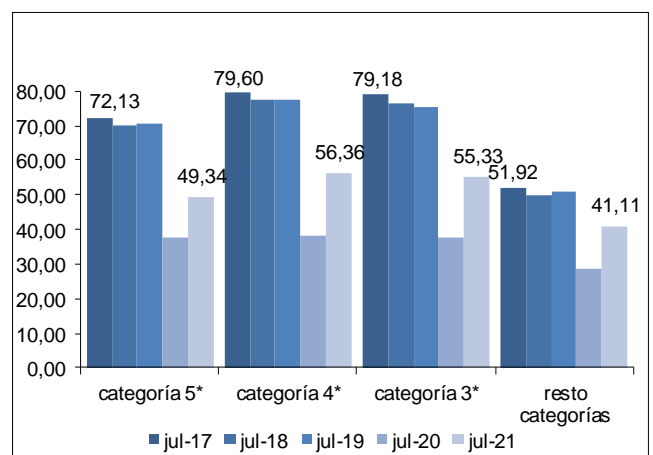
Fuente: INE



3) Grado de ocupación por plazas

Categoría	Grado de ocupación por plazas	Comparativa mismo mes año anterior	Comparativa últimos doce meses
TOTAL	52,58	47,53	-42,53
HOTELES: Estrellas			
Cinco	49,34	31,22	-47,15
Cuatro	56,36	46,66	-42,64
Tres	55,33	47,94	-42,50
Resto de categorías	41,11	41,06	-36,27

Fuente: INE



Confederación Española de Hoteles (CEHAT)

Tel. 91.556.71.12

Fax: 91.556.73.61

E-mail: cehat@cehat.com - www.cehat.com



CEHAT

CONFEDERACIÓN ESPAÑOLA DE HOTELES
Y ALOJAMIENTOS TURÍSTICOS

HOTEL MONITOR

JULIO 2021

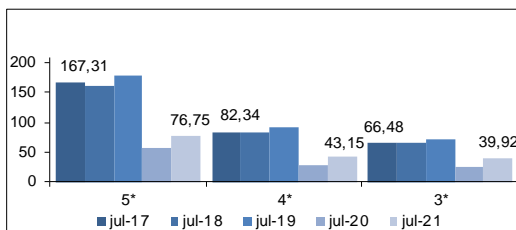


Ciudades (de más de 500.000 habitantes)

(Barcelona, Bilbao, Madrid, Málaga, Sevilla, Valencia y Zaragoza)

4) RevPar (Ingreso medio por habitación disponible)

	5*	4*	3*
jul-17	167,31	82,34	66,48
jul-18	160,79	82,9	64,18
jul-19	179,64	90,21	70,33
jul-20	55,97	26,99	24,50
jul-21	76,75	43,15	39,92

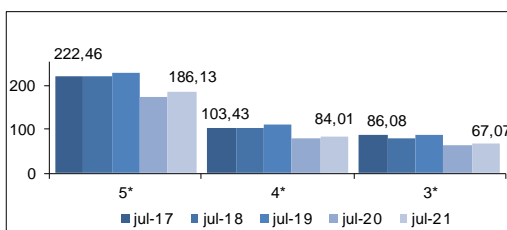


Zona	5*			4*			3*		
	jul-20	jul-21	Variación	jul-20	jul-21	Variación	jul-20	jul-21	Variación
Barcelona	53,79	86,87	61,50	26,09	50,27	92,68	25,29	45,60	80,31
Bilbao	ND	ND	ND	27,25	44,26	62,42	42,68	41,52	-2,72
Madrid	ND	55,59	ND	24,56	33,61	36,85	19,94	32,98	65,40
Málaga	ND	ND	ND	38,25	79,58	108,05	33,14	59,69	80,11
Sevilla	ND	64,73	ND	27,88	34,56	23,96	19,28	21,37	10,84
Valencia	70,40	171,34	143,38	31,34	51,74	65,09	38,18	60,98	59,72
Zaragoza	ND	ND	ND	19,90	27,98	40,60	17,54	30,99	76,68

Fuente: INE

5) ADR (Facturación media por habitación ocupada)

	5*	4*	3*
jul-17	222,46	103,43	86,08
jul-18	220,92	103,02	81,06
jul-19	227,23	109,99	87,14
jul-20	175,01	78,97	64,10
jul-21	186,13	84,01	67,07



Zona	5*			4*			3*		
	jul-20	jul-21	Variación	jul-20	jul-21	Variación	jul-20	jul-21	Variación
Barcelona	201,59	206,49	2,43	87,61	94,60	7,98	71,10	73,61	3,53
Bilbao	ND	ND	ND	82,77	80,01	-3,33	66,10	69,70	5,45
Madrid	ND	168,64	ND	76,47	79,27	3,66	60,27	60,02	-0,41
Málaga	ND	ND	ND	99,08	108,85	9,86	71,29	82,63	15,91
Sevilla	ND	137,78	ND	70,27	65,30	-7,07	54,27	51,66	-4,81
Valencia	177,66	231,06	30,06	73,03	76,65	4,96	76,37	76,82	0,59
Zaragoza	ND	ND	ND	59,64	59,37	-0,45	46,34	48,66	5,01

Fuente: INE



Confederación Española de Hoteles (CEHAT)

Tel. 91.556.71.12

Fax: 91.556.73.61

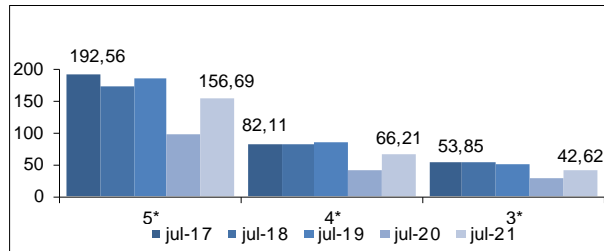
E-mail: cehat@cehat.com - www.cehat.com



Ciudades (de 100.000 a 500.000 habitantes)

6) RevPar (Ingreso medio por habitación disponible)

	5*	4*	3*
jul-17	192,56	82,11	53,85
jul-18	173,66	81,66	54,32
jul-19	186,62	84,97	51,02
jul-20	99,00	41,45	29,52
jul-21	156,69	66,21	42,62

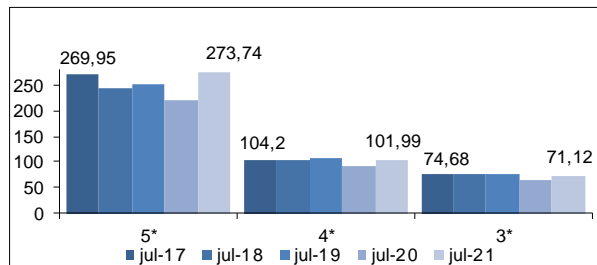


Zona	5*			4*			3*		
	jul-20	jul-21	Variación	jul-20	jul-21	Variación	jul-20	jul-21	Variación
Ciudades medias	99,00	156,69	58,27	41,45	66,21	59,73	29,52	42,62	44,38

Fuente: INE

7) ADR (Facturación media por habitación ocupada)

	5*	4*	3*
jul-17	269,95	104,2	74,68
jul-18	245,16	103,7	76,67
jul-19	253,22	107,46	74,62
jul-20	221,37	90,04	64,38
jul-21	273,74	101,99	71,12



Zona	5*			4*			3*		
	jul-20	jul-21	Variación	jul-20	jul-21	Variación	jul-20	jul-21	Variación
Ciudades medias	221,37	273,74	23,66	90,04	101,99	13,27	64,38	71,12	10,47

Fuente: INE

Las ciudades englobadas en esta categoría son:

Albacete, Alcalá de Henares, Algeciras, Alicante, Almería, Badajoz, Burgos, Cádiz, Cartagena, Castellón de la Plana, Córdoba, Coruña, San Sebastián, Elche, Gijón, Granada, Huelva, Jaén, Jerez de la Frontera, León, Logroño, Lérica, Marbella, Murcia, Orense, Oviedo, Palma de Mallorca, Las Palmas de Gran Canaria, Pamplona, Reus, Salamanca, La Laguna, Sta. Cruz de Tenerife, Santander, Tarragona, Torre Vieja, Valladolid, Vigo y Vitoria.

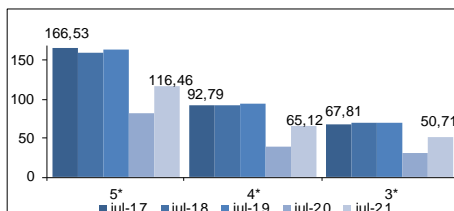


Zonas Turísticas

(Con municipios de más de 1000 plazas hoteleras)

8) RevPar (Ingreso medio por habitación disponible)

	5*	4*	3*
jul-17	166,53	92,79	67,81
jul-18	159,92	92,05	69,24
jul-19	163,87	93,91	69,85
jul-20	81,39	40,02	31,71
jul-21	116,46	65,12	50,71

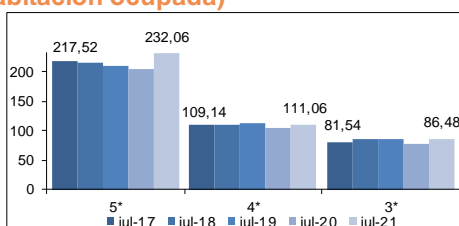


Zona	5*			4*			3*		
	jul-20	jul-21	Variación	jul-20	jul-21	Variación	jul-20	jul-21	Variación
Arco mediterráneo	80,31	149,40	86,03	36,51	63,94	75,13	31,99	52,82	65,11
Canarias	60,57	78,17	29,06	40,32	51,74	28,32	22,34	35,58	59,27
Costa andaluza	108,37	220,45	103,42	43,48	85,12	95,77	42,62	64,85	52,16
España Verde	65,00	115,22	77,26	50,28	74,12	47,59	42,79	59,27	38,51
Islas Baleares	105,61	189,22	79,17	52,70	84,55	60,44	35,59	68,97	93,79
Zona interior	45,84	71,30	55,54	27,18	40,42	48,71	23,18	32,43	39,91

Fuente: INE

9) ADR (Facturación media por habitación ocupada)

	5*	4*	3*
jul-17	217,52	109,14	81,54
jul-18	216,31	110,12	86,09
jul-19	210,78	113,02	87,07
jul-20	204,18	104,46	78,02
jul-21	232,06	111,06	86,48



Zona	5*			4*			3*		
	jul-20	jul-21	Variación	jul-20	jul-21	Variación	jul-20	jul-21	Variación
Arco mediterráneo	202,04	239,87	18,72	98,21	108,43	10,41	80,07	91,15	13,84
Canarias	137,20	165,43	20,58	91,94	96,94	5,44	64,69	74,26	14,79
Costa andaluza	248,98	370,13	48,66	111,66	126,35	13,16	85,15	94,93	11,49
España Verde	174,13	212,33	21,94	96,66	107,73	11,45	82,87	86,07	3,86
Islas Baleares	275,99	319,83	15,88	128,93	138,21	7,20	103,87	110,18	6,07
Zona interior	120,89	133,64	10,55	67,46	70,31	4,22	55,58	59,07	6,28

Fuente: INE