

## El coste laboral de la industria de las bebidas se acelera en los últimos años

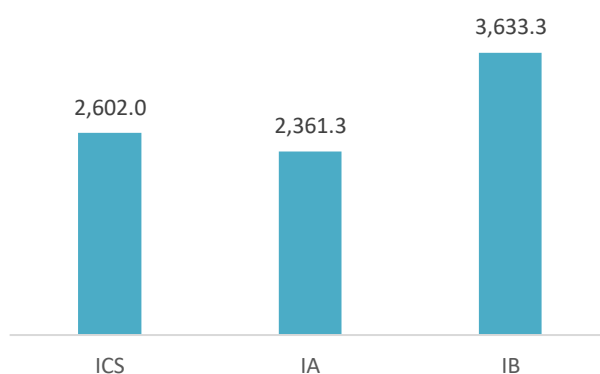
Una de las fórmulas para medir la competitividad comparada de los sectores es el análisis de los costes laborales (coste salarial + otros costes laborales). Por un lado, suelen ser uno de los principales componentes del coste de explotación y, por otro lado, en sectores de baja intensidad tecnológica y escasa diferenciación son uno de los principales factores explicativos de dicha competitividad. No obstante, es cierto que el análisis debería complementarse con una comparativa de la productividad para ser más exactos.

A falta de los datos de productividad, que van con mayor [retraso](#), de momento podemos analizar el coste laboral en las fases industriales del sector agroalimentario recurriendo a la *Encuesta Trimestral de Costes Laborales*.

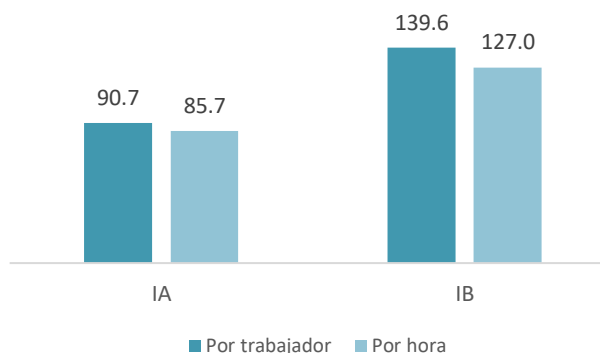
Al final del segundo trimestre de 2018, el coste laboral por trabajador en la industria de las bebidas (IB) alcanzaba los 3.633,3 € de media, mientras que en el subsector de los alimentos (IA) se situaba en 2.361,3 €. La primera cifra está por encima de la media de los sectores analizados en la encuesta: industria, construcción y servicios (ICS). La segunda está por debajo. Si observamos el coste por hora, las diferencias con respecto a la media cambian; en la industria de los alimentos el coste se aleja 5 puntos porcentuales de la media ICS, mientras que en el caso de las bebidas se produce un acercamiento de 12,6 puntos.

No obstante, si ampliamos el foco temporal del análisis, podemos comprobar que las diferencias en el coste laboral no son nuevas. También observamos que en los últimos años el coste laboral por hora de la industria de las bebidas se ha acelerado con respecto a la media de los sectores (ICS) y a la del subsector de los alimentos. Por el contrario, las diferencias entre la industria de los alimentos y el agregado ICS se han mantenido relativamente estables a lo largo del tiempo e, incluso, se han reducido ligeramente (un punto porcentual en el periodo analizado).

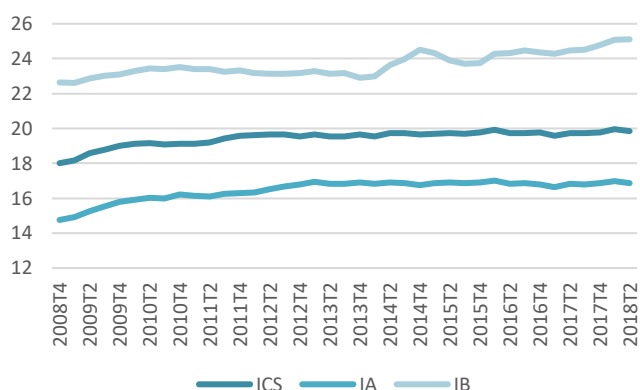
Coste laboral por trabajador (2ºT 2018)



Diferencias del coste laboral respecto al conjunto de la ICS (= 100) (2ºT 2018)



Coste laboral por hora (media móvil de 4 trimestres)



La fuente de todos los datos es Encuesta Trimestral de Coste Laboral, INE